



Bosch-Module:

Prüftechnik, Fachwissen und Ersatzteile aus einer Hand

- **Bosch-Modul Elektrik/Elektronik**
- **Bosch-Modul Benzineinspritzung**
- **Bosch-Modul Dieseleinspritzung**
- **Bosch-Modul Bremsentechnik**



BOSCH
Technik fürs Leben



Neue Chancen für die Werkstatt – durch Wartung und Reparatur moderner Kfz-Technik



Kompetenz aus einer Hand für die Werkstattzukunft

Die Anforderungen an die Werkstatt werden immer höher. Vermehrt werden komplexe Systeme miteinander vernetzt. Ohne moderne Prüftechnik und aktuelles Fachwissen sind Kraftfahrzeuge nicht mehr zu reparieren.

Die moderne zukunftsfähige Werkstatt braucht darum:

- ▶ Bosch-Prüftechnik:
Für schnelle und sichere Fahrzeugdiagnosen
- ▶ ESI[tronic] von Bosch:
Informationen aus erster Hand
- ▶ Bosch Service Training:
Markenübergreifendes Fachwissen
- ▶ Technische Hotline –
für alle kniffligen Fälle in der Werkstatt
- ▶ Bosch-Ersatzteile
in Erstausrüstungs-Qualität

Dieses Angebot wird für technisch komplexe Arbeitsschwerpunkte der Werkstätten speziell aufbereitet und in Bosch-Modulen zusammengefasst:

- Elektrik/Elektronik
- Benzineinspritzung
- Dieseleinspritzung
- Bremsentechnik

So erhält die Werkstatt Zugang zu aktuellem Know-how in den Geschäftsfeldern der Zukunft – direkt von Bosch, dem Systemlieferant der Automobilindustrie.



Profitieren Sie von:

- unserem Erstausrüstungs-Know-how
- unserer umfassenden Kompetenz in der Entwicklung innovativer Kfz-Technik
- der Marke Bosch

Weitere Informationen zu den Bosch-Modulen erhalten Sie bei Ihrem Großhändler.

Bosch-Prüftechnik: Für schnelle und sichere **Fahrzeugdiagnose**

Der Verzicht auf moderne Prüftechnik kostet heute bereits Zeit und Geld.

Neue Anforderungen der Fahrzeugtechnik, wie der CAN-Datenbus und neue gesetzliche Bestimmungen, z. B. OBD, erfordern immer qualifiziertere Diagnosen für Reparatur und Wartung. Das gilt auch für die Entwicklung des Autos zum „fahrenden Computer“. Denn elektronische Systeme ersetzen zunehmend mechanische und hydraulische Komponenten.

In Zukunft gibt es ohne Prüftechnik überhaupt kein Werkstattgeschäft mehr. Im Auto der Zukunft wachsen Mechanik und Elektronik noch mehr zusammen. Deshalb ist Fehlerdiagnose und der Austausch von Ersatzteilen nur noch mit der Hilfe qualifizierter Diagnoseinformationen möglich.

Als Lösung für die professionelle Diagnose bietet Bosch ein umfassendes Programm leistungsfähiger Prüfgeräte für:

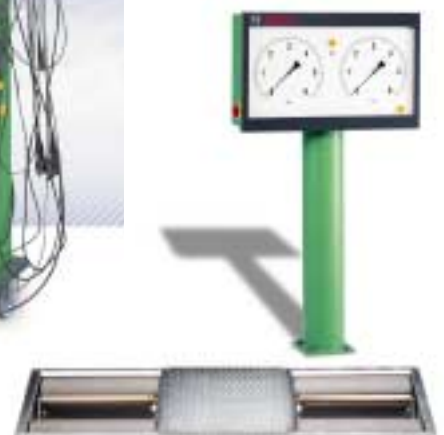
- Motor
- Steuergeräte
- Komponenten-Prüfung
- Abgas
- Bremssysteme
- Batterie



Bosch-Emissionsanalyse BEA 350
Für die schnelle und einfache Abgasuntersuchung



Bosch-Fahrzeug-Systemanalyse FSA 740
Der universelle Messplatz für die Werkstatt



Bosch-Bremssystemanalyse Pkw BSA 250
Der Einstieg in die präzise Bremsenanalyse



ESI[tronic] von Bosch-Diagnostics: Informationen **aus erster Hand**

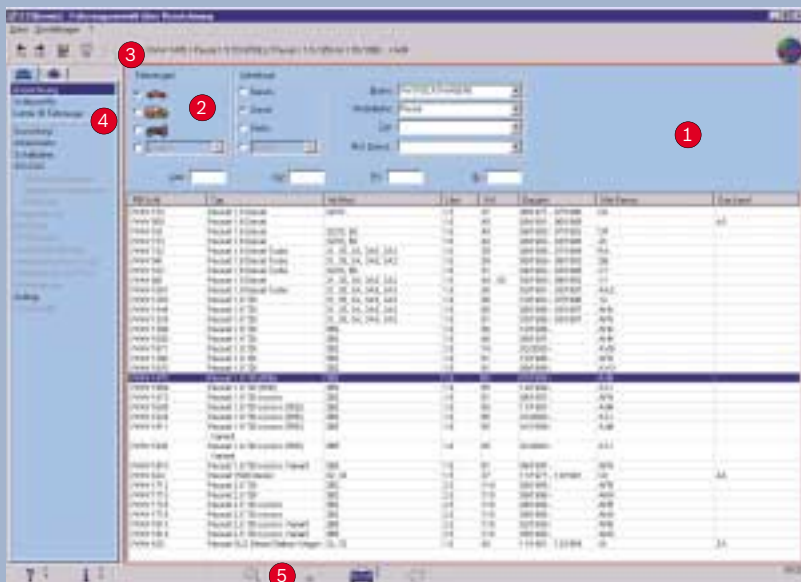
Diagnosesoftware fördert
das Teilegeschäft

ESI[tronic] – das bedeutet umfassende technische und kaufmännische Informationen für die Werkstatt. Im Werkstattalltag kostet die Diagnose und die Suche nach Informationen, z. B. über ein bestimmtes Ersatzteil, viel Zeit. Nutzen Sie das unschlagbare Doppel für Zeitersparnis, rentablere Werkstattleistung und hohe Kundenzufriedenheit: Bosch-Prüftechnik und ESI[tronic]-Software. Schnell und einfach kommen Sie bei der Fehlersuche ans Ziel, ermitteln Wartungs- und Serviceintervalle, nutzen fahrzeugspezifische Reparaturanleitungen und erstellen Kostenvoranschläge.



ESI[tronic] überzeugt durch eine einfache Bedienung und einen schnellen Zugriff bei der täglichen Arbeit am PC.

- 1 Auf der modernen **Bedienoberfläche** findet sich jeder schnell zurecht.
- 2 Beginnend mit der einfachen **Fahrzeugidentifikation**, die nur einmal nötig ist und die ständig in der **Statusleiste** angezeigt wird, können Sie werkstattgerecht arbeiten und kommen sicher und komfortabel an die gewünschten Informationen.
- 3 Die **Navigationsleiste** mit einheitlicher Systematik für alle Marken und Informationen sowie die farbige Oberfläche mit
- 4 **Zoom-Funktion** sind weitere Pluspunkte für Ihr problemloses Arbeiten.



Bosch Service Training: Markenübergreifendes **Fachwissen**



Das Trainingsangebot von Bosch sichert die fachliche Kompetenz der Werkstatt auf dem neuesten Stand der Technik. Wir vermitteln Ihren Mitarbeitern das umfassende Wissen für alle Fahrzeugmarken.

In unserem Schulungszentrum bieten wir praxisorientierte Arbeitsmöglichkeiten:

- an ca. 60 Fahrzeugen
- an mehreren hundert Schnittmodellen
- mit Exponaten zu jedem Thema
- in Fahrzeughallen und Seminarräumen, ausgestattet mit der gesamten Prüftechnik von Bosch – einschließlich eines Elektrik/Elektronik-Labors

Über das komplette Trainingsangebot von Bosch informiert Sie Ihr Großhändler. Darüber hinaus haben Sie die Möglichkeit, über Ihren betreuenden Großhändler aus einem Seminarangebot von nahezu 30 Kursen in Ihrer Nähe zu wählen. Speziell für die Themen:

- Elektrik/Elektronik
- Benzineinspritzung
- Dieseleinspritzung
- Bremsentechnik

Mit praxisorientiertem Service Training Ihr Werkstattgeschäft von morgen sichern

Technische Hotline – für alle kniffligen Fälle in der Werkstatt

Die Technische Hotline von Bosch hilft bei schwierigen technischen Problemen:

- bei allen Marken
- bei allen Systemen
- Montags bis Freitags 8 – 17 Uhr

Die Wissensdatenbank - die schnelle Lösung für die Werkstatt von der Werkstatt

Alle eingehenden Werkstatt-Informationen wie Fehleranalysen und Reparatur Erfahrungen werden in eine Datenbank aufgenommen und dem Hotlinebenutzer online zur Verfügung gestellt:

- rund um die Uhr verfügbar
- von jedem Standort zugänglich
- mit jedem PC über Internetanschluss erreichbar



Ersatzteile – garantiert in Originalqualität

Umfassende Ersatzteilversorgung mit hoher Marktdeckung

Als Partner der Werkstatt macht Bosch das Servicegeschäft so einfach und zeitsparend wie möglich. Zur Abrundung des Komplettangebots bietet Bosch ein breit gefächertes Ersatzteil-Sortiment in Erstausrüstungsqualität für effiziente Reparatur und Wartung. Die umfangreiche Palette bietet für jeden Kunden und jedes Fahrzeug die passende Lösung – mit umfassender Marktdeckung für nahezu alle in Europa vertretenen Fahrzeugmodelle.

Bosch liefert Teile im Rahmen der Module für:

- Elektrik/Elektronik
- Benzineinspritzung
- Dieseleinspritzung
- Bremsentechnik

Außerdem liefert Bosch:

- Filter
- Scheibenwischer
- Antriebsriemen
- Batterien
- **und vieles mehr**



Bosch unterstützt die Modul-Partner bei:

Außenkennzeichnung

- Außenkennzeichnungsschilder
- Zertifikate
- Modulordner
- Bosch-Modul Extranet

Umfangreiches Werbemittelangebot

- Fahnen
- Spannbänder
- Deko-Sets
- Anzeigenvorlagen
- Aufkleber

Regelmäßige Informationen

- über neue Kfz-Technologien
- über Tipps und Technik für die Werkstatt
- über Bosch-Produkte
- Technische Service News
- Marketing und Werbung
- Bosch-Schulungen

Technische Unterrichtungen (Gelbe Reihe)

- Autoelektrik/-elektronik
- Ottomotor-Management
- Dieselmotor-Management
- Sicherheits- und Komfortsysteme
- Lehrtafeln



Bosch-Modul **Extranet**

Wichtige Informationen zur Nutzung

Bosch stellt den Bosch-Modul-Partnern ein eigenes Extranet zur Verfügung. Hier findet die Werkstatt viele wichtige Informationen, die sie in ihrer täglichen Arbeit unterstützen. Das Extranet wird von Bosch zentral laufend aktualisiert, so dass die Modul-Partner immer auf dem neuesten Stand der

Bosch Angebote sind. Zusätzlich werden die Werkstätten über einen eigenen Newsletter laufend über neue Aktionen, Artikel und anderes Wissenswerte auf dem Laufenden gehalten. Der Zugang ins Bosch-Modul Extranet ist mit dem Abschluss einer Modul-Vereinbarung mit einem Großhändler verbunden.

Extranet Inhalte für Bosch-Modul-Partner

- **News:** Regelmäßige aktuelle Informationen
- **Tips und Technik:** Themenbezogene technische Informationen für die Werkstatt von Bosch
- **Service News:** Technische Service-Informationen
- **Modul-Schulungen:** Aktuelles Bosch-Schulungsangebot, Schulungsinhalte und Buchungsmöglichkeiten
- **Bosch-Produktinfo BPI:** Regelmäßige Produktinformationen zu Bosch-Ersatzteilen, Prüftechnik und Software
- **Werbung:** Anzeigenvorlagen, Bosch-Werbemittel, Online-Shop Bestellung
- **Wissensfragen:** Fachfragen zum „Selbsttest“ aus den Modulbereichen
- **Prüftechnik und Software:** Allgemeines zu Bosch-Prüftechnik, ES[tronic], Technische Hotline und Wissensdatenbank
- **Produktfinder:** Hier findet die Werkstatt allgemeine Produktinformationen und kann Bosch-Produkte gezielt suchen
- **Austauschprogramm:** Das Bosch-Austauschprogramm für Starter, Generatoren, Werksaustausch
- **Fachliteratur und Medien:** Die Gelbe Reihe von Bosch sowie Fachliteratur und Filmmedien teilweise zur kostenlosen Bestellung



Zugang / Adressierung

Das Extranet finden Sie in Deutschland unter **www.automotive-aftermarket.de**

und in Österreich unter **www.automotive-aftermarket.at**

Hier einige Beispielseiten aus dem Bosch-Modul Extranet



Die Bosch-Module für das Geschäft von morgen

- Bosch-Modul Elektrik /Elektronik – Kompetenz für fahrende Computer
- Bosch-Modul Benzineinspritzung – perfekt im Motormanagement, perfekt im Service
- Bosch-Modul Dieseleinspritzung – neue Chancen mit Dieselservice für die Werkstatt
- Bosch-Modul Bremsentechnik – moderne Bremssysteme voll im Griff

DE 47756059 Technische Änderungen und Programmänderungen vorbehalten. 02.12.22

AA/SEC4 1987712689/200609



Robert Bosch GmbH
Automotive Aftermarket
D-76227 Karlsruhe
www.bosch-diagnostics.de



BOSCH
Technik fürs Leben