

SMT 300.

Lecksuchgerät für die Dichtigkeitsdiagnose von nahezu allen Fahrzeugkomponenten



BOSCH

Technik fürs Leben



Das Bosch SMT 300 Lecksuchgerät ist mit viel Zubehör ausgestattet und ermöglicht damit verschiedenste Arten von Dichtigkeitsprüfungen an Fahrzeugen. Vor allem im Ansaugsystem, aber auch an Nahtstellen, defekten Dichtungen oder O-Ringen werden Leckagen mühelos erkannt. Ausströmender Rauch und das enthaltene UV Mittel zeigen die Leckstellen an. Mit dem SMT 300 und dem mitgelieferten Zubehör können Leckagen an geschlossenen Systemen wie Unterdrucksteuerungen, Tankentlüftung, Luftwegen oder Verbindungen detektiert werden. Zudem können mit dem mitgelieferten Rauchverteiler auch defekte Dichtungen z.B. an Fenstern, Türen oder Schiebedach erkannt und lokalisiert werden.

Überblick:

- ▶ Das SMT 300 ist für Tests am Tankentlüftungssystem sowie auch an anderen Anwendungen geeignet.
- ▶ Es besteht sowohl die Möglichkeit, geschlossene Kreisläufe, wie das Ansaug- und Abgassystem zu testen, als auch Wind- und Wasserundichtigkeiten aufzufinden.
- ▶ Mit dem integrierten Testmodus können geschlossene Systeme zuerst ohne Rauch überprüft werden. Bei Bedarf kann Rauch stufenweise eingeleitet werden. Durch die mitgelieferte Rauchlösung mit UV-Mittel werden an Leckstellen leicht auffindbare Austrittsspuren sichtbar, die mit der beiliegenden UV-Lampe erkannt werden können.

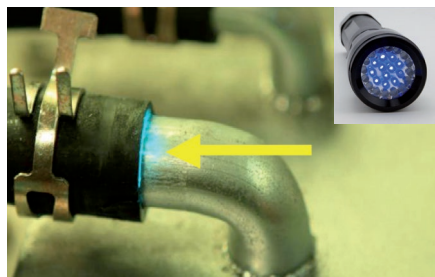
- ▶ Mit dem SMT 300 kann die Funktion des Fahrzeugsystems sichergestellt werden. So können Schäden vermieden werden.

Für Dichtigkeitsuntersuchungen am Kraftstoffsystem darf nur inertes Gas (nicht brennbar, CO₂ oder Stickstoff) verwendet werden. Ein „Inert Gas Pack Kit“ (Druckgasflasche und Adapter) kann separat bestellt werden. Die Druckgasflasche wird leer geliefert und muss bei einem Fachbetrieb für Schutzgas befüllt werden.

Es kann aber auch ein auf 7 bar voreingestellter Stickstoffregler zur Verwendung mit größeren Stickstoffflaschen bestellt werden. Zum Anschluss an den SMT 300 wird dann ein Zylinderschlauch benötigt, der ebenfalls separat bestellt werden kann.



Weißes Licht lässt Abgase erkennen



Farbe lässt sich mit UV-Licht durch gelbe Brille erkennen



Der Leakfinder kann auch Undichtigkeiten im Auspuff-System finden



- 1 Rauchflussregler
- 2 Druck-/Vakuumanzeige
- 3 Durchflussmesser
- 4 EIN-/AUS-Schalter
- 5 Betriebsanzeige
- 6 Zufuhrschlauch mit Düse
- 7 Robustes Design
- 8 Einfüllöffnung und Messstab für Rauchlösung

| Kit | Bestellnummer |
|---------|---------------|
| SMT 300 | 0 684 102 300 |

Lieferumfang:

- ▶ Leakfinder SMT 300 mit Schlauch und Düse
- ▶ Flasche UltraTraceUV®
- ▶ Verschlusskappen-Kit
- ▶ Adapterkonus
- ▶ Rauchverteiler
- ▶ Kombinationslicht mit Brille
- ▶ Schrader-Aus-/Einbauwerkzeug

| Technische Daten | |
|---------------------------------------|--------------|
| Betriebsdruck | 0,035 bar |
| Druckluftanschluss | 3,4 – 12 bar |
| Energieversorgung | 12 Volt DC |
| Gewicht | ca. 8,6 kg |
| Schlauchlänge | 2.400 mm |
| Tank für UltraTraceUV® Rauchmittel | |

Wesentliche Eigenschaften:

- ▶ Kompakt (33 x 30,5 x 33 cm)
- ▶ Leicht (8,6 kg)
- ▶ Betrieb über die Fahrzeugbatterie (12 V)
- ▶ Voll ausgestattetes Gerät mit Rauchflussregler und Druck-/Vakuumanzeige
- ▶ Komplettes Zubehör mit Aufbewahrungskoffer
- ▶ Allzweck-Tester für Lecks in allen Niederdrucksystemen oder Wind- und Wasserlecks
- ▶ Von OEMs freigegebene Leakfinder Technologie
- ▶ Konzipiert für den sicheren Einsatz an jedem Fahrzeug: Beschädigt keine Fahrzeugkomponenten und hebt nicht die Garantie des Herstellers auf
- ▶ Nutzt UltraTraceUV Farblösung zum Erzeugen des Rauchs; die einzige von OEMs genehmigte Lösung
- ▶ Farbablagerung ist mit UV Licht nachweisbar (Lampe im Lieferumfang enthalten)

| Zubehör | Bestellnummer |
|---|---------------|
| Universeller Stutzenadapter | 1 681 335 125 |
| BMW/Mini Stutzenadapter | 1 681 335 126 |
| Voreingestellter 100 psi Stickstoffregler* | 1 687 417 104 |
| Zylinderschlauch* | 1 680 712 381 |

*Für den Gebrauch von größeren Inert Gasflaschen

| Ersatzteile für das Kit | Bestellnummer |
|-------------------------|---------------|
| Rauchlösung | F 00E 900 348 |
| Stecker-Set | 1 680 322 069 |
| Abgaskonus | 1 681 334 039 |
| Rauch-Diffusor | 1 681 390 002 |
| Lampe | 1 687 550 078 |
| Brille | 1 682 777 092 |
| Schrader Ventilwerkzeug | 1 687 012 181 |
| Gummischlauch | 1 680 703 080 |